

Absender:

Name, Vorname

Straße

PLZ, Ort

Telefon

Wir weisen Sie darauf hin, dass Ihre o.g. Daten vom Netzwerk NeT e.V. unter Berücksichtigung des Bundesdatenschutzgesetzes (BDSG) für vereininterne Zwecke der Mitgliederverwaltung und bei Angabe der Mäiladresse für den Mailverteiler gespeichert und verarbeitet werden. Die vertrauliche Behandlung der Daten wird zugesichert. Ihre Einwilligung können Sie jederzeit schriftlich und ohne Angabe von Gründen unter info@netzwerk-net.de widerrufen. Eine Weitergabe Ihrer persönlichen Daten an Dritte erfolgt nicht.

Weitere Informationen zu unserem Umgang mit personenbezogenen Daten finden Sie auf unserer Homepage www.netzwerk-net.de unter dem Menüpunkt „Datenschutz“.

Antwortkarte

**Netzwerk
Neuroendokrine Tumoren (NeT) e.V.
Wörnitzstraße 115a
90449 Nürnberg**



Sie möchten das Netzwerk Neuroendokrine Tumoren (NeT) e.V. mit Ihrer Spende unterstützen? Bitte überweisen Sie Ihre Spende auf folgendes Konto:

Netzwerk Neuroendokrine Tumoren (NeT) e.V.

Raiffeisen-Volksbank Erlangen eG

Kontonummer: 69 949, BLZ: 763 600 33

IBAN: DE 25 7636 0033 0000 0699 49 - BIC/SWIFT: GENODEFIER1

(Ihre Spende ist steuerlich absetzbar)



NETZWERK **NeT**



NETZWERK

Netzwerk Neuroendokrine Tumoren (NeT) e.V.

Angebote und Aktivitäten im Netzwerk NeT

- Beratung und Information von Betroffenen und Angehörigen: persönlich, über Telefon oder E-Mail
- regionale Ansprechpartner
- regelmäßige Treffen in Regionalgruppen mit fachärztlichen Vorträgen und Erfahrungsaustausch
- Kontakte unter Betroffenen und Angehörigen
- Kontakte und Kontaktvermittlung zu Behandlungszentren für Neuroendokrine Neoplasien und zu fachkompetenten Ärzten im deutschsprachigen Raum
- Medizinisch-wissenschaftlicher Beirat
- informative Homepage mit Mitgliederbereich
- Zeitschrift „DIAGNOSENeT“ mit aktuellen Informationen für Betroffene und Ärzte, mit wissenschaftlichen Beiträgen und Erfahrungsberichten (kostenlose Zusendung für Mitglieder)
- Informationsbroschüren zum Krankheitsbild sowie weitere Informationsmaterialien
- Online-Newsletter
- Seminare und Weiterbildungsmaßnahmen für Patienten, Angehörige und Ärzte
- Überregionaler Neuroendokriner Tumortag
- GLORINET-Preis und NET-Mutmacher-Preis
- Beiträge zur Forschung
- internationale Vernetzung mit NeT-Organisationen
- öffentliches und politisches Engagement

Kontakt

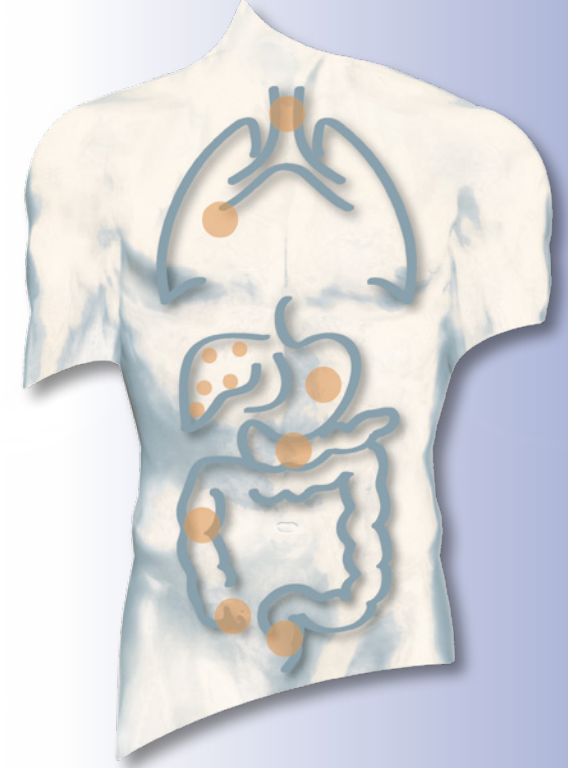
**Netzwerk Neuroendokrine Tumoren (NeT) e.V.
Wörnitzstraße 115a · 90449 Nürnberg
Tel.: 0911 / 2 52 89 99, Fax: 0911 / 2 55 22 54
E-Mail: info@netzwerk-net.de
Internet: www.netzwerk-net.de**

Mit freundlicher Unterstützung
durch regionale gesetzliche Krankenkassen
(gem. SGB V)
sowie durch die Firmen



011117(5)

NETZWERK



NETZWERK *NeT*

**Netzwerk
Neuroendokrine Tumoren (NeT) e.V.**

Das Netzwerk NeT

Menschen mit der Diagnose **Neuroendokrine Neoplasie, Neuroendokriner Tumor, Neuroendokrines Karzinom, Karzinoid, GEP-NET, Lungen-NET, urogenitale NET, MEN 1 oder neuroendokriner CUP** stehen vor einem Berg von Fragen: Was bedeutet diese Diagnose für mich und mein Leben? Wo kann ich Hilfe finden? Was kann ich selbst tun? Oder auch: Wo finde ich Adressen für Diagnose, Therapie und Nachsorge? Wo kann ich aktuelle Informationen bekommen? Wie fühlt sich diese Untersuchung oder jene Therapie an? Mit wem kann ich mich austauschen?

Damit Sie mit diesen und vielen anderen Fragen nicht alleine gelassen werden, haben sich Betroffene und Angehörige sowie Experten zum Netzwerk *NeT* zusammengeschlossen: Hier finden Sie Verständnis, Unterstützung und sehr viel Wissen und Erfahrung.

Das Netzwerk *NeT* ist für dieses Krankheitsbild die älteste und größte Selbsthilfeorganisation im gesamten deutschsprachigen Raum. Zur fachlichen Unterstützung steht dem Netzwerk *NeT* ein umfangreicher und äußerst namhafter Medizinisch-wissenschaftlicher Beirat zur Seite.

Ziele des Netzwerks NeT

sind im Einzelnen:

- die Verbesserung der medizinischen Versorgung von Patienten mit Neuroendokrinen Neoplasien
- die Hilfe zur Selbsthilfe durch Förderung des Kontakts unter Betroffenen sowie zu Ärzten und Kliniken
- die Sensibilisierung von Ärzten, Pflegekräften, forschenden Einrichtungen, Krankenkassen und Politikern für die Erkrankung
- die Erstellung und Verteilung von Informationsmaterial für Betroffene, Angehörige, öffentliche Institutionen, Ärzte und Therapeuten
- die Förderung von Seminaren und Weiterbildungsmaßnahmen für Betroffene, Angehörige, Ärzte und Pflegekräfte
- die Pflege und Förderung der Zusammenarbeit mit fachbezogenen Institutionen
- die aktive Unterstützung der Forschung auf dem Gebiet von Neuroendokrinen Neoplasien
- Aktivitäten auf regionaler, bundesweiter und internationaler Ebene

DIAGNOSENeT – Die Zeitschrift des Netzwerks NeT

DIAGNOSENeT ist die Zeitschrift des Netzwerks *NeT*. Sie erscheint zweimal jährlich. Sie trägt dazu bei, den immensen Informationsbedarf von Betroffenen zu decken, und bietet ihnen eine Plattform für Erfahrungsberichte und Kontaktwünsche. In den Fachbeiträgen, verfasst von führenden Experten, werden Sie in allgemein verständlicher Form auf dem Laufenden gehalten über den aktuellsten Stand der Diagnostik und Therapie von Neuroendokrinen Neoplasien. Außerdem wird über Veranstaltungen rund um die Erkrankung berichtet sowie über die Aktivitäten des Netzwerks *NeT*.

Mitglieder des Netzwerks NeT erhalten die DIAGNOSENeT regelmäßig kostenlos zugesandt. Auch zahlreiche Ärzte lesen sie wegen der topaktuellen Fachbeiträge und Kongressberichte mit großem Interesse.

Das Netzwerk NeT im Internet: www.netzwerk-net.de

Auf unserer Homepage erfahren Sie Grundlegendes und Aktuelles über das Netzwerk *NeT*, über die unterschiedlichen Ausformungen der Erkrankung sowie über aktuelle klinische Studien. Hier finden Sie auch die Termine für unsere regionalen und überregionalen Veranstaltungen. Unsere Zeitschrift *DIAGNOSENeT*, spezielle Broschüren zur Erkrankung und Informationsmaterialien sind teilweise zum Download bereitgestellt. Sie finden hilfreiche Links und werden laufend über aktuelle Ereignisse informiert.

Im Mitgliederbereich erhalten Sie weitere Informationen, u. a. interessante Arztvorträge und Berichte aus den Regionalgruppen.

Regionalgruppen im Netzwerk NeT

Das Netzwerk *NeT* hat zahlreiche Regionalgruppen gegründet mit dem Ziel, den Erfahrungsaustausch unter den Betroffenen zu fördern und von fachkompetenten Ärzten neueste Informationen über diagnostische und therapeutische Möglichkeiten bei Neuroendokrinen Neoplasien zu erhalten.

Die Geschäftsstelle des Netzwerks *NeT* teilt Ihnen gerne mit, wo sich in Ihrer Nähe eine Regionalgruppe befindet.

Ansprechpartner im Netzwerk NeT

Unsere Ansprechpartner (selbst Betroffene oder Angehörige) stehen Ihnen mit ihrer Erfahrung und ihrem Wissen zu verschiedensten Fragestellungen zur Verfügung.

Die Geschäftsstelle des Netzwerks *NeT* vermittelt Ihnen gerne einen Kontakt.

Mitgliedschaft im Netzwerk NeT

Der Mitgliedsbeitrag im Netzwerk *NeT* beträgt derzeit 30,- € im Jahr, der Jahresbeitrag für eine zusätzliche Angehörigenmitgliedschaft 15,- €.



Antrag auf Mitgliedschaft

- Einzelperson:** Mitgliedsbeitrag 30,- € pro Jahr
- Angehörige:** (in Verbindung mit einer Betroffenen-Mitgliedschaft)
Mitgliedsbeitrag 15,- € pro Jahr
- Firmen:** Mitgliedsbeitrag 300,- € pro Jahr
- Freiwillig höherer Beitrag:** € _____ im Jahr
- Fördermitgliedschaft:** € _____ im Jahr (Mitgliedsbeitrag ab 150,- € pro Jahr)
(Eine Fördermitgliedschaft ist nur als Privatperson möglich.)
Fördermitglieder werden einmal jährlich in der *DIAGNOSENeT* namentlich veröffentlicht.
Falls dies nicht gewünscht ist, bitte hier ankreuzen: *Ich möchte keine namentliche Veröffentlichung*

1. Person oder Firma

Herr/Frau/Firma _____

Geburtsdatum: _____

Straße, Haus-Nr.: _____

PLZ, Ort: _____

Telefon: _____ Beitrittsdatum: _____

E-Mail: _____

2. Person

Herr/Frau: _____

Geburtsdatum: _____

Straße, Haus-Nr.: _____

PLZ, Ort: _____

Telefon: _____ Beitrittsdatum: _____

E-Mail: _____

Den Mitgliedsbeitrag entrichte(n) ich/wir jährlich per Einzugsermächtigung

IBAN: _____

BIC (Swift-Code): _____

Geldinstitut: _____

Datum: _____

Unterschrift(en): _____